



Allia Residence
Adresse: Jl. Raya Siligita Permata Nusa Dua
Blok III/I, 80361 Nusa Dua, Indonésie
Téléphone : +62 361 771480
Coordonnées GPS : S 008° 48.185, E 115°
12.975

ARRIVEE
5
AVRIL
vendredi
à partir de
14:00

DEPART
9
AVRIL
mardi
jusqu'à 12:00

HEBERGEMENTS/NUITS
1 / 4

TARIF

1 hébergement
10 % de taxes
10 % de Frais de service de l'établissement

€ 70
€ 7
€ 8

Tarif

(pour 2 personnes)
Montant pris en charge par Booking.com

environ **€ 85**
Rp 1 450 080
- Rp 145 008

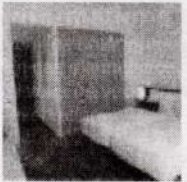
Informations supplémentaires

Veuillez noter que ce montant total n'inclut pas les suppléments (par exemple, les lits d'appoint).
En cas d'annulation, des taxes pourraient être débitées par l'établissement.
Si vous ne vous présentez pas ou n'annulez pas votre réservation au préalable, l'établissement est en droit de vous facturer le montant total de la réservation.
N'oubliez pas de lire la rubrique **Informations importantes** ci-dessous, car elle pourrait contenir des détails importants non mentionnés ici.

Informations relatives à votre facture

Booking.com a pris en charge € 8,50 sur le montant de cette réservation. Si vous recevez une facture de la part de l'établissement, cette somme ne figurera pas dessus. Vous verrez donc un montant total de € 85,05.

Vous pouvez utiliser la facture de l'établissement et la confirmation de la réservation envoyée par Booking.com à des fins fiscales ou professionnelles.



Chambre Deluxe Double ou Lits Jumeaux

Nom du client: [redacted] pour 2 Adultes, 1 Enfant (jusqu'à 13 ans)

Repas: Les repas ne sont pas compris dans le tarif de la chambre.

Salle de bains privative • Balcon • Vue sur le jardin • Articles de toilette gratuits • Douche • Climatisation • Toilettes • Parquet • Serviettes • Linge de maison • Prise près du lit • Produits ménagers • Chambre anti-allergie • Bureau • Coin salon • Insonorisation • Entrée privée • Télévision • Réfrigérateur • Matériel de repassage • Télévision à écran plat • Fax • Minibar • Mobilier d'extérieur • Armoire ou penderie • Étages supérieurs accessibles uniquement par les escaliers • Portant • Papier toilette • Gel hydroalcoolique

Type de lit(s) : 1 très grand lit double (dimension : 181-210 cm)

Frais d'annulation:

jusqu'au 3 avril 2024 23:59 [WITA]: Rp 0
à partir du 4 avril 2024 00:00 [WITA]: Rp 1 450 080 -
Vous ne pouvez pas modifier les dates de votre séjour.

Informations importantes

Conformément aux mesures gouvernementales visant à limiter la propagation du coronavirus (COVID-19), cet établissement peut demander à ses clients de présenter des documents supplémentaires attestant de leur identité, de leur itinéraire de voyage ou comportant toute autre information pertinente, aux dates concernées par ces mesures.

En raison de la pandémie de coronavirus (COVID-19), cet établissement prend des mesures pour assurer la sécurité de ses clients et de son personnel. Certains services et équipements peuvent donc être réduits ou indisponibles.

Conditions de l'hôtel

Parking

- Un parking gratuit et privé est disponible sur place (sans réservation préalable).
- Une connexion Wi-Fi est disponible dans les parties communes gratuitement.

Programme le 2/04/24

1.305.072 IDR

Demandes spéciales

"Approximate time of arrival: between 17:00 and 18:00"

76,41 payé le 02/04/2024

Bali
Ubud 09/04 au 16/04

NUMÉRO DE CONFIRMATION : 4013.345.365
CODE CONFIDENTIEL : 7499

 <p>Londo House Adresse: 4 Jalan Piling, 80571 Ubud, Indonésie Téléphone : +62 851 7985 8592 Coordonnées GPS : S 008° 30.354, E 115° 14.808</p>	ARRIVÉE	DEPART	HEBERGEMENTS/SUITS
	<p>9 AVRIL mardi 🕒 14:00 - 23:00</p>	<p>16 AVRIL mardi 🕒 08:00 - 11:00</p>	<p>1 / 7</p>

TARIF

1 hébergement
10 % de taxes

€ 224
€ 23

Tarif

(pour 2 personnes)
Montant pris en charge par Booking.com

environ **€ 247**

Rp 4 193 000
- Rp 335 440

Informations supplémentaires

Veillez noter que ce montant total n'inclut pas les suppléments (par exemple, les lits d'appoint).
En cas de non-présentation ou d'annulation, des taxes pourraient être débitées par l'établissement.
N'oubliez pas de lire la rubrique **Informations importantes** ci-dessous, car elle pourrait contenir des détails importants non mentionnés ici.

Informations relatives à votre facture

Booking.com a pris en charge € 19,72 sur le montant de cette réservation. Si vous recevez une facture de la part de l'établissement, cette somme ne figurera pas dessus. Vous verrez donc un montant total de € 246,55.

Vous pouvez utiliser la facture de l'établissement et la confirmation de la réservation envoyée par Booking.com à des fins fiscales ou professionnelles.



Chambre Double - Vue sur Jardin

Nom du client: pour 2 personnes max
Repas: Les repas ne sont pas compris dans le tarif de la chambre.

Salle de bains privative • Balcon • Terrasse • Vue sur le jardin • Articles de toilette gratuits • Vue sur une cour intérieure • Climatisation • Service de streaming (ex. Netflix) • Toilettes • Baignoire ou douche • Serviettes • Linge de maison • Sol carrelé / en marbre • Bureau • Télévision • Réfrigérateur • Plateau / bouilloire • Télévision à écran plat • Minibar • Bouilloire électrique • Armoire ou penderie • Coin repas • Table à manger • Portant • Étendoir • Papier toilette

Type de lit(s) : 8 grands lits doubles (dimension : 151-180 cm)

Conditions d'annulation:
Frais d'annulation : montant total

Frais d'annulation:
à partir du 1 mars 2024 23:41 [WITA]: Rp 4 193 000
L'annulation de cette réservation ne peut pas être effectuée gratuitement.

Informations importantes

Les enterrements de vie de célibataire et autres fêtes de ce type sont interdits dans cet établissement.

Conditions de l'hôtel

Parking

- Un parking gratuit et privé est disponible sur place (sans réservation préalable).
- Une connexion Wi-Fi est disponible dans tout l'établissement gratuitement.

Demandes spéciales

"Hello, if it's possible we prefer a room on the 1st floor, thank you."

PAYÉ réglé 227,54 €
le 01/03/2024



Puri Bali Hotel

Adresse: Jl. Mawar Lovina Kalibukbuk
Singaraja, 81119 Lovina, Indonésie
Téléphone : +62 812 3796 5764
Coordonnées GPS : S 008° 9.584, E 115°
1.627

ARRIVEE

16

AVRIL

mardi

à partir de
13.00

DEPART

20

AVRIL

samedi

jusqu'à 12.00

HEBERGEMENTS/NUITS

1 / 4

TARIF

1 chambre
10 % de taxes
10 % de Frais de service de l'établissement

€ 79
€ 8
€ 8

Tarif

(pour 2 personnes)

environ € 95

Rp 1 620 000

Informations supplémentaires

Veillez noter que ce montant total n'inclut pas les suppléments (par exemple, les lits d'appoint).
En cas d'annulation, des taxes pourraient être débitées par l'établissement.
Si vous ne vous présentez pas ou n'annulez pas votre réservation au préalable, l'établissement est en droit de vous facturer le montant total de la réservation.
N'oubliez pas de lire la rubrique **Informations importantes** ci-dessous, car elle pourrait contenir des détails importants non mentionnés ici.



Chambre Double ou Lits Jumeaux Supérieure

Nom du client: [redacted] pour 2 Adultes, 1 Enfant (jusqu'à 3 ans)

Repas:

Le petit-déjeuner est compris dans le montant total.

Salle de bains privative • Balcon • Terrasse • Vue sur le jardin • Vue sur la piscine • Articles de toilette gratuits • Douche • Climatisation • Bidet • Toilettes • Canapé • Serviettes • Linge de maison • Prise près du lit • Chambre anti-allergie • Sol carrelé / en marbre • Bureau • Coin salon • Insonorisation • Télévision • Réfrigérateur • Chaines satellite • Plateau / bouilloire • Télévision à écran plat • Toilettes supplémentaires • Très grands lits (> 2 mètres de long) • Bouilloire électrique • Mobilier d'extérieur • Espace repas extérieur • Chaines du câble • Service de réveil • Armoire ou penderie • Logement entièrement situé au rez-de-chaussée • Portant • Étendoir • Papier toilette • Cache-prises pour enfants • Climatiseur indépendant dans les hébergements

Type de lit(s) : 1 très grand lit double (dimension : 131-210 cm) ou 2 lits simples (dimension : 90-130 cm)

Frais d'annulation:

jusqu'au 14 avril 2024 23:59 [WITA]: Rp 0
à partir du 15 avril 2024 00:00 [WITA]: Rp 405 000 -
Vous ne pouvez pas modifier les dates de votre séjour.

Informations importantes

Dans le cadre de la pandémie de coronavirus (COVID-19), cet établissement applique actuellement des mesures sanitaires supplémentaires.

Veillez informer l'établissement Puri Bali Hotel à l'avance de l'heure à laquelle vous prévoyez d'arriver. Vous pouvez indiquer cette information dans la rubrique « Demandes spéciales » lors de la réservation ou contacter directement l'établissement. Ses coordonnées figurent sur votre confirmation de réservation.

Conditions de l'hôtel

Parking

- Un parking gratuit et public est disponible sur place (sans réservation préalable).
- Une connexion Wi-Fi est disponible dans les chambres gratuitement.

programmé 13/04/24
1.620.000 IDR
payé 95,42 le 15/04



Amed Cafe & Hotel Kebun Wayan

Adresse: Jalan Raya Amed, Purwakerti, Karangasem, Purwakerti, Abang, Bali 80852, 80852 Amed, Indonésie

Téléphone : +62 877 1502 1995

Coordonnées GPS : S 008° 20.102, E 115° 39.340

ARRIVEE

20

AVRIL

samedi

🕒 14:00 - 22:00

DEPART

26

AVRIL

vendredi

🕒 08:00 - 12:00

HEBERGEMENTS/NUITS

1 / 6

TARIF

- 1 chambre
- 10 % de taxes
- 10 % de Frais de service de l'établissement

€ 123
€ 12
€ 14

Tarif

(pour 2 personnes)

environ **€ 149**

Rp 2 542 500

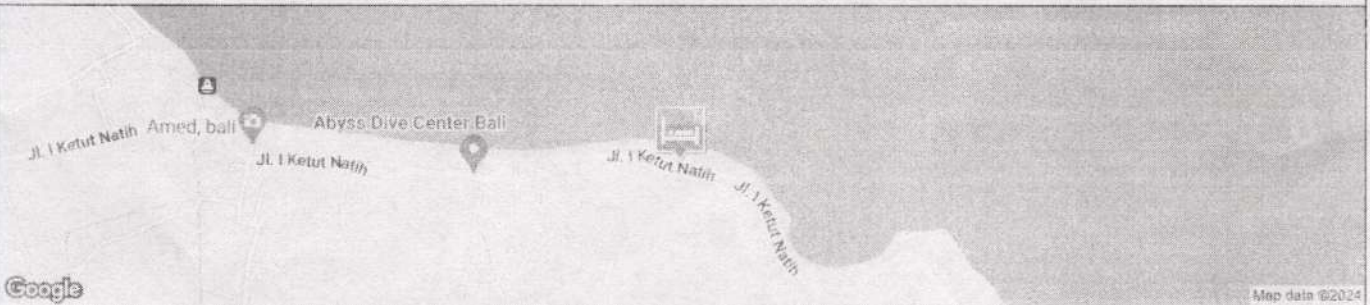
Informations supplémentaires

Veuillez noter que ce montant total n'inclut pas les suppléments (par exemple, les lits d'appoint).

En cas d'annulation, des taxes pourraient être débitées par l'établissement.

Si vous ne vous présentez pas ou n'annulez pas votre réservation au préalable, l'établissement est en droit de vous facturer le montant total de la réservation.

N'oubliez pas de lire la rubrique **Informations importantes** ci-dessous, car elle pourrait contenir des détails importants non mentionnés ici.



Chambre Standard avec Balcon

Nom du client: _____ pour 2 Adultes, 1 Enfant (jusqu'à 11 ans)

Salle de bains privative • Balcon • Terrasse • Vue sur la mer • Vue sur le jardin • Vue sur la piscine • Vue sur un site d'intérêt • Articles de toilette gratuits • Vue sur une cour intérieure • Climatisation • Toilettes • Baignoire ou douche • Serviettes • Linge de maison • Prise près du lit • Sol carrelé / en marbre • Bureau • Coin salon • Entrée privée • Réfrigérateur • Chambre(s) communicante(s) disponible(s) • Sèche-cheveux • Ventilateur • Très grands lits (> 2 mètres de long) • Minibar • Dressing • Moquette • Bouilloire électrique • Mobilier d'extérieur • Espace repas extérieur • Patio • Service de réveil • Armoire ou penderie • Coin repas • Table à manger • Étages supérieurs accessibles uniquement par les escaliers • Portant • Étendoir • Papier toilette

Type de lit(s) : 2 lits simples (dimension : 90-130 cm) ou 1 grand lit double (dimension : 151-180 cm)

Frais d'annulation:

jusqu'au 16 avril 2024 23:59 [WITA]: Rp 0
à partir du 17 avril 2024 00:00 [WITA]: Rp 2 542 500 –
Vous ne pouvez pas modifier les dates de votre séjour.

Informations importantes

Conditions de l'hôtel

Parking

- Un parking gratuit et public est disponible sur place (sans réservation préalable).
- Une connexion Wi-Fi est disponible dans tout l'établissement gratuitement.

Vous pouvez consulter, modifier ou annuler votre réservation en ligne à tout moment sur : your.booking.com

Pour toute question concernant l'établissement, vous pouvez directement contacter l'établissement Amed Cafe & Hotel Kebun Wayan au : +62 877 1502 1995

Ou bien contactez-nous, nous sommes disponibles 24h/24 :

Numéro local : 01 57 32 92 09
Depuis l'étranger ou le pays de l'établissement (Indonésie): +33 1 57 32 92 09

Vous recherchez des informations pour voyager en toute sécurité ? Le Centre des ressources en matière de sécurité vous aide à préparer votre séjour et à en profiter sereinement.

[Accéder au Centre des ressources en matière de sécurité](#)

Nous avons regroupé les numéros de téléphones locaux les plus importants pour que vous puissiez profiter de votre séjour en Indonésie l'esprit tranquille.

[Voir les numéros d'urgence locaux](#)

programmé le 15/04/24

2.542.500 IDR

150,82 payé le 16/04



Sanur Lodge

Adresse: Jalan Pengembak no. 1, 80227 Sanur, Indonésie
Téléphone : +62 811 3940 1220
Coordonnées GPS : S 008° 42.271, E 115° 15.029

ARRIVÉE

26

AVRIL

vendredi

🕒 à partir de 14:00

DÉPART

30

AVRIL

mardi

🕒 jusqu'à 12:00

HEBERGEMENTS/SUITS

1 / 4

TARIF

1 chambre
10 % de taxes

€ 96
€ 10

Tarif

(pour 2 personnes)

environ **€ 106**

Rp 1 800 000

Le montant final correspond au prix que vous paierez à l'établissement.

Booking.com ne facture pas de frais de réservation ou d'administration à ses clients.
L'émetteur de votre carte peut vous facturer des frais sur les paiements en devises étrangères.

Informations sur le paiement

Vous devrez payer à l'avance 50 % du montant total après avoir réservé.

Cet établissement accepte les moyens de paiement suivants : Espèces uniquement

Informations sur la devise et les taux de change

Vous paierez l'établissement Sanur Lodge en IDR selon le taux de change en vigueur le jour du paiement.
Le montant affiché en EUR est seulement une estimation calculée à partir du taux de change en IDR en vigueur aujourd'hui.

Informations supplémentaires

Veillez noter que ce montant total n'inclut pas les suppléments (par exemple, les lits d'appoint).
En cas d'annulation, des taxes pourraient être débitées par l'établissement.
Si vous ne vous présentez pas ou n'annulez pas votre réservation au préalable, l'établissement est en droit de vous facturer le montant total de la réservation.
N'oubliez pas de lire la rubrique **Informations importantes** ci-dessous, car elle pourrait contenir des détails importants non mentionnés ici.

Chambre Double ou Lits Jumeaux Standard

Nom du client: pour 2 Adultes, 1 Enfant (jusqu'à 12 ans)
Repas: Les repas ne sont pas compris dans le tarif de la chambre.

Salle de bains privative • Balcon • Terrasse • Vue sur le jardin • Douche • Climatisation • Coffre-fort • Bidet • Toilettes • Serviettes • Linge de maison • Prise près du lit • Coin salon • Télévision • Réfrigérateur • Plateau / bouilloire • Télévision à écran plat • Bouilloire électrique • Armoire ou penderie • Étendoir • Papier toilette

Type de lit(s) : 2 lits simples (dimension : 90-130 cm) ou 1 grand lit double (dimension : 151-180 cm)

Prépaiement :

Vous devrez payer à l'avance 50 % du montant total après avoir réservé.

Frais d'annulation:

jusqu'au 18 avril 2024 23:59 [WITA]: Rp 0
à partir du 19 avril 2024 00:00 [WITA]: Rp 900 000 -
Vous ne pouvez pas modifier les dates de votre séjour

Informations importantes

Dans le cadre de la pandémie de coronavirus (COVID-19), cet établissement applique actuellement des mesures sanitaires supplémentaires.

Conditions de l'hôtel

Parking

- Un parking gratuit et privé est disponible sur place (sans réservation préalable).
- Une connexion Wi-Fi est disponible dans les chambres gratuitement.

Demandes spéciales

"Floor preference (if available):
Standard Double or Twin Room: Upper-storey
BED PREFERENCE: Standard Double or Twin Room: 1 grand lit double - Standard Double or Twin Room: 1 grand lit double"

A verser si
prépaiement
de 900.000 IDR
le 19/04/24

A payer sur place
le 26/04
1.800.000 IDR
→ en espèces ←

Agoda

Bali
Sanur

19/05 au 21/05

Booking Confirmation

Voucher

Booking Reference No :
N° référence de réservation :

56240117160607657

Sanur Paradise Plaza Hotel (Prime Plaza Hotel Sanur - Bali)

Sanur Paradise Plaza Hotel

Client : [REDACTED]

Arrival : **May 19, 2024**
Arrivée :

Departure : **May 21, 2024**
Départ :

Number of Rooms : Nombre de chambres :	Room Type : Type de chambre :	Number of Adults : Nombre d'adultes :	Number of Children : Nombre d'enfants :	Number of Extra Beds : Lits supplémentaires :
1	Vue sur la Piscine	2	0	0

Conditions d'annulation: Toute annulation reçue dans les 115 jours avant l'arrivée entraînera la facturation de 3% de la valeur de la réservation. Toute annulation reçue dans les 68 jours avant l'arrivée entraînera la facturation du séjour complet. Toute incapacité à se présenter à l'hôtel ou établissement sera considérée comme une non-présentation et entraînera la facturation de 100% de la valeur de la réservation (politique de l'hôtel).

Avantages inclus Parking, Centre de fitness, Wi-Fi gratuit

Remarks :

Inclus : Taxes et frais EUR 13.36

NonSmoke,HighFloor,LargeBed,AirportTransfer,QuietRoom,AirportTransferNotes:I83DWG 09 00 DPS to 11 45 SIN,AdditionalNotes:I need a transfer to airport on May 21 my plane takes off at 9 00 am for Singapore

L'équivalent en EUR de 577.44 CNY vous a été facturé le mardi 23 janvier 2024 en utilisant le taux de change de devise d'Agoda selon nos [Conditions d'utilisation](#).

Liste des hôtes: [REDACTED]

Toutes les demandes spéciales sont sujettes aux disponibilités à l'arrivée

Reference # for Guest : 693547706
Numéro de référence de l'hôte :

Méthode de paiement : Visa

N° de carte : XXXX-XXXX-XXXX-6336

Sanur Paradise Plaza Hotel (Prime Plaza Hotel Sanur - Bali)

Sanur Paradise Plaza Hotel

Jalan Hang Tuah 46, Sanur, Bali, Indonésie, 80228
Sanur, Bali, Indonesia

Property Contact Number : +62361281781
Numéro du contact de l'établissement :

22/01/24 77,44

PAYÉ